

# UScale IAD S196/S1224 网关彩页

UScale 综合接入设备IAD (S196/S1224) 适用于IP电话网络和统一通信解决方案，将传统模拟用户接入IP电话网络。

通过复用存量的模拟电话，UScale IAD S196/S1224 有助于减少构建IP电话网络的初始投资。S196/1224还充分利用IP网络的传输资源，降低了模拟线路的路由和维护成本，降低了企业的TCO（总有用成本）成本。

UScale S196/1224 系列产品支持96~224个模拟用户通道，以适应不同用户容量的接入场景。

## 产品特点

### 完整的产品组合，满足多种需求

- 提供96-224个模拟用户通道，满足不同的用户容量需求
- 机架安装模式
- 部署灵活简单

### 适应多种解决方案

- 集成IP电话网络、UC、IMS (IP Multimedia Subsystem) 和NGN（下一代网络）解决方案，供模拟用户接入

## 产品概述



### 高可靠性

- 多种方式保证高可靠性接入，包括双归属、双注册和自交换功能

### 高质量语音

- 多种语音编解码器保证高质量的语音服务

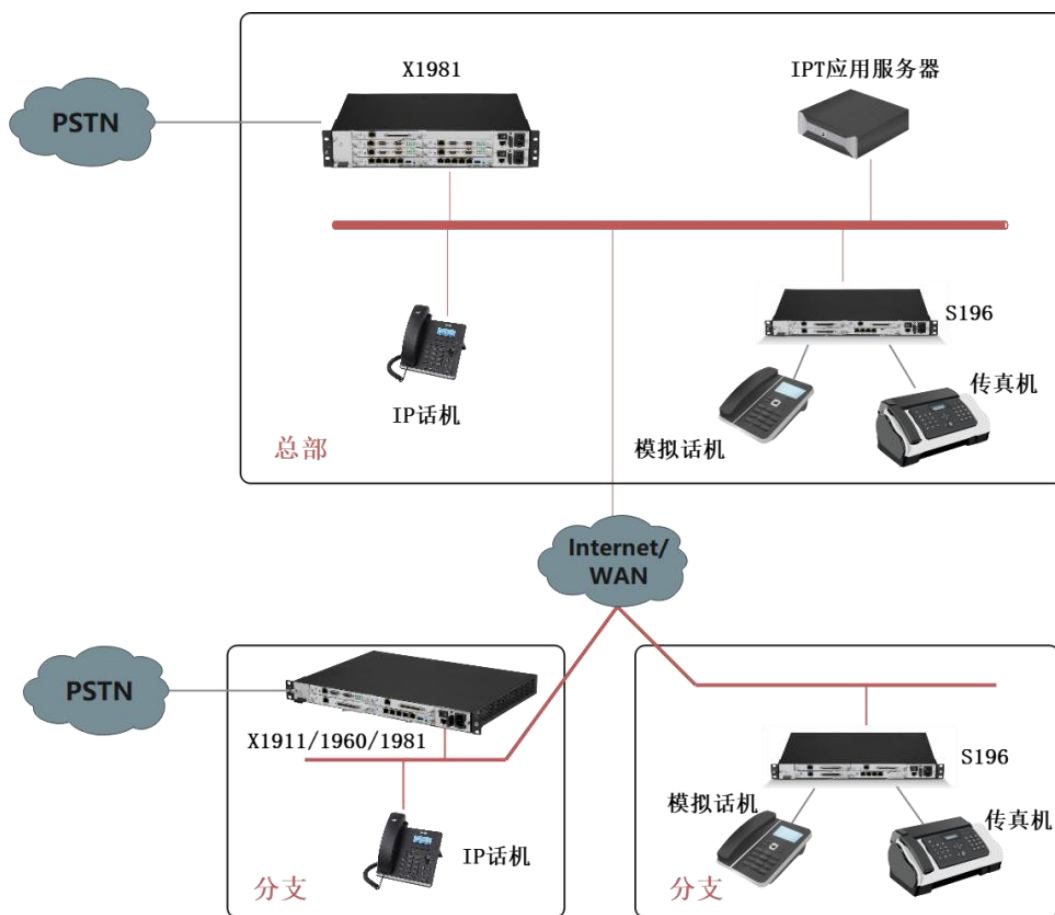
### 多种管理维护方式

- 内置WEB管理界面，操作简便
- 支持批量配置


# 典型应用

UScale IAD S系列化可用于IP电话网络解决方案和UC解决方案，接入各种场景下的模拟用户，如SOHO（Small Office Home Office）、中小型企业分支机构等。

UScale S系列也可用于IMS和MGN解决方案，用于连接远程模拟用户。



# S系列产品规格

接口/特性		UScale S196	UScale S1224
外观			
模拟接口	FXS	32~96	32~224
	FXO	N/A	N/A
物理接口	WAN	1	1
	LAN	2	2
	Console	1	1
支持协议	SIP	√	√
可靠性	自交换	√	√
	双归属	√	√
	双注册	√	√
规格	尺寸	标准19英寸1U机框 44×440×316.6	标准19英寸2U机框 86×440×316.6
	重量	6kg	10kg
	电源	输入：100/240V AC	输入：100/240V AC
	功耗	150W	250W

